

mipg Resultados desempeño institucional Territorio, vigencia 2018

Señor usuario, tenga en cuenta que: 1. La información que visualiza antes de cualquier búsqueda corresponde a los resultados generales de la Rama Ejecutiva -orden territorial. 2. Adicionalmente, podrá efectuar consultas a través de ocho filtros: Entidad, región, departamento, municipio, categoría municipal, municipios de estabilización, naturaleza jurídica y grupo par. Para generar una consulta debe borrar la anterior selección.

El reporte se visualizará en 4 secciones: 1a. Resultados generales del desempeño institucional del filtro seleccionado; 2a. Resultados de las siete dimensiones de MIPG; 3a. Resultados de las dieciséis políticas de gestión y desempeño; y 4a. Resultados de los índices detallados de cada política.

Cada índice visualizado en esta sección tiene un puntaje máximo y mínimo propio determinado por la cantidad de las preguntas utilizadas para su cálculo, lo cual a su vez depende de la complejidad y magnitud de las políticas de gestión y

ENTIDAD	DEPARTAMENTO
Instituto Departamental De Transi...	Quindío
MUNICIPIO	CATEGORÍA MUNICIPAL
Todas	Todas
MUNICIPIOS DE ESTABILIZACIÓN	NATURALEZA JURÍDICA
Todas	Todas
GRUPO PAR	REGIÓN PND 2018-2022
Todas	Todas

Índice de desempeño institucional entidades territoriales 57,7	Universo Aplicación MIPG entidades territoriales 1631	Número de entidades según filtro 1 de 1	Lista de entidades que no diligenciaron
--	---	---	---

I. Resultados generales

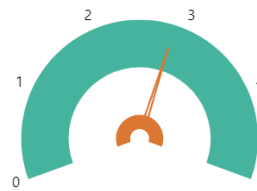
Índice de desempeño institucional



Nota 1: El promedio de grupo par corresponde al promedio de puntajes de las entidades que hacen parte de dicho grupo (más información ver archivo Descripción Grupos Pares). Este valor solo se visualiza cuando se filtra o consulta una sola entidad. No aplica para otros filtros.

Nota 2: Para el filtro o consulta de una sola entidad, el mínimo y máximo corresponden a los puntajes mínimo y máximo obtenidos por entidades del grupo par al que pertenece la entidad objeto de consulta. Para los demás filtros, estos valores corresponden a los puntajes mínimos y máximos del total de entidades

Ranking (quintil)

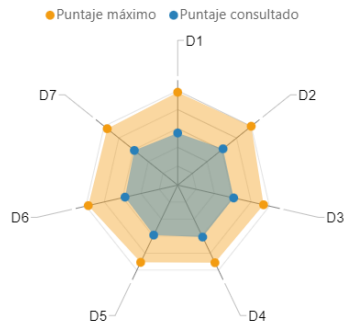


Nota 1: La información de este gráfico solo es válida cuando se filtra o consulta una sola entidad. No aplica para otros filtros.

Nota 2: Las entidades con puntajes más altos están ubicadas en el quintil 5; las entidades con menores puntajes están ubicadas en el quintil 1.

105 %

II. Índices de las dimensiones de gestión y desempeño



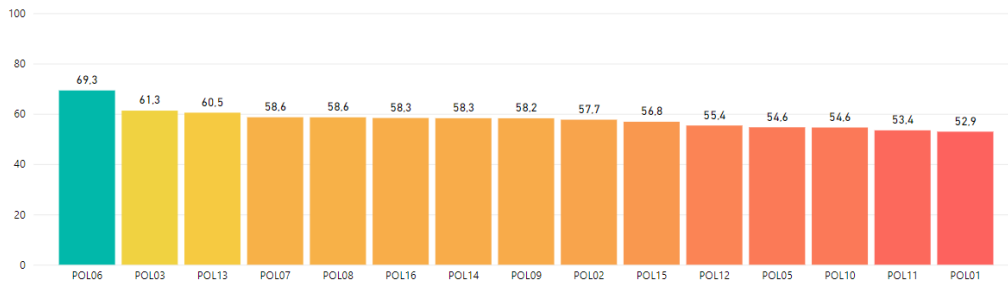
Nota: Para el filtro o consulta de una sola entidad, el mínimo y máximo corresponden a los puntajes mínimo y máximo obtenidos por entidades del grupo par al que pertenece la entidad objeto de consulta. Para los demás filtros, estos valores corresponden a los puntajes mínimos y máximos del total de entidades del orden territorial.

Dimensión	Puntaje consultado	Puntaje máximo
D1: Talento Humano	54,6	94,4
D2: Direccionamiento Estratégico y Planeación	61,0	94,9
D3: Gestión para Resultados con Valores	60,4	96,2
D4: Evaluación de Resultados	60,5	90,9
D5: Información y Comunicación	58,2	98,4
D6: Gestión del Conocimiento	56,8	94,8
D7: Control Interno	58,3	97,5

Nota: El puntaje máximo corresponde al puntaje máximo obtenido por una o varias entidades del orden territorial, para cada una de las dimensiones de gestión y desempeño.



III. Índices de las políticas de gestión y desempeño



Nota: Los colores en este gráfico representan un ranking de las políticas según los puntajes obtenidos. No necesariamente determinan un alto o bajo desempeño.

POL01: Gestión Estratégica del Talento Humano
POL02: Integridad
POL03: Planeación Institucional

POL05: Fortalecimiento Organizacional y Simplificación de Procesos
POL06: Gobierno Digital
POL07: Seguridad Digital
POL08: Defensa Jurídica

POL09: Transparencia, Acceso a la Información y Lucha contra la Corrupción
POL10: Servicio al ciudadano
POL11: Racionalización de Trámites
POL12: Participación Ciudadana en la Pública

POL13: Seguimiento y Evaluación del Desempeño Institucional
POL14: Gestión Documental
POL15: Gestión del Conocimiento
POL16: Control Interno



IV. Índices detallados por política

Índices detallados por políticas de gestión y desempeño institucional	Puntaje consultado	Puntaje máximo
C1: CONTROL INTERNO: Ambiente propicio para el ejercicio del control	57,5	98,3
C2: CONTROL INTERNO: Evaluación estratégica del riesgo	54,3	91,7
C3: CONTROL INTERNO: Actividades de control efectivas	58,9	99,0
C4: CONTROL INTERNO: Información y comunicación relevante y oportuna para el control	60,8	99,0
C5: CONTROL INTERNO: Actividades de monitoreo sistemáticas y orientadas a la mejora	58,3	94,7
I01: TALENTO HUMANO: Calidad de la planeación estratégica del talento humano	59,9	89,9
I02: TALENTO HUMANO: Eficiencia y eficacia de la selección meritocrática del talento humano	60,2	99,0
I03: TALENTO HUMANO: Desarrollo y bienestar del talento humano en la entidad	45,3	88,6
I04: TALENTO HUMANO: Desvinculación asistida y retención del conocimiento generado por el talento humano	53,5	87,6
I05: INTEGRIDAD: Cambio cultural basado en la implementación del código de integridad del servicio público	46,9	79,9
I07: INTEGRIDAD: Coherencia entre la gestión de riesgos con el control y sanción	64,9	85,1
I08: PLANEACIÓN: Planeación basada en evidencias	63,4	90,6