



Resultados desempeño institucional Territorio, vigencia 2019

Señor usuario, tenga en cuenta que: 1. La información que visualiza antes de cualquier búsqueda corresponde a los resultados generales de la Rama Ejecutiva -orden territorial. 2. Adicionalmente, podrá efectuar consultas a través de cinco filtros: entidad, departamento, municipio, municipios PDET, y naturaleza jurídica. [Para generar una nueva consulta asegúrese de borrar la anterior.](#)

El reporte se visualizará en 4 secciones: I. Resultados generales del desempeño institucional del filtro seleccionado; II. Resultados de las siete dimensiones de MIPG; III. Resultados de las dieciséis políticas de gestión y desempeño; IV. Resultados de los índices detallados de cada política; y V. Nuevas políticas de MIPG.

Cada índice visualizado en esta sección tiene un puntaje máximo y mínimo propio determinado por la cantidad de las preguntas utilizadas para su cálculo, lo cual a su vez depende de la complejidad y magnitud de las políticas de gestión y

ENTIDAD
Instituto Departamental De Transito Del Quindío

MUNICIPIO
Todas

DEPARTAMENTO
Todas

MUNICIPIOS PDET
Todas

NATURALEZA JURÍDICA
Todas

Índice de desempeño institucional
entidades territoriales

56,8

Universo aplicación MIPG entidades
territoriales

3477

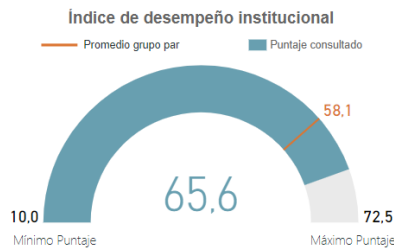
Número de entidades según filtro

1 de 1

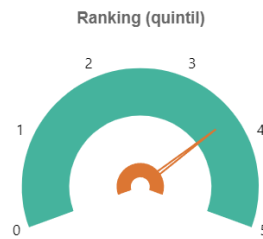
[Lista de entidades que
no diligenciaron](#)



I. Resultados generales



Nota 1: El promedio de grupo par corresponde al promedio de puntajes de las entidades que hacen parte de dicho grupo (más información ver archivo Descripción Grupos Pares). Este valor solo se visualiza cuando se filtra o consulta una sola entidad. No aplica para otros filtros.

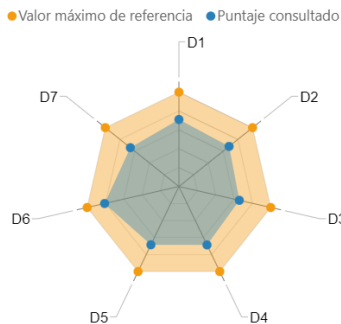


Nota 1: La información de este gráfico solo es válida cuando se filtra o consulta una sola entidad. No aplica para otros filtros.

Nota 2: Las entidades con puntajes más altos están ubicadas en el quintil 5; las entidades con menores puntajes están ubicadas en el quintil 1.



II. Índices de las dimensiones de gestión y desempeño

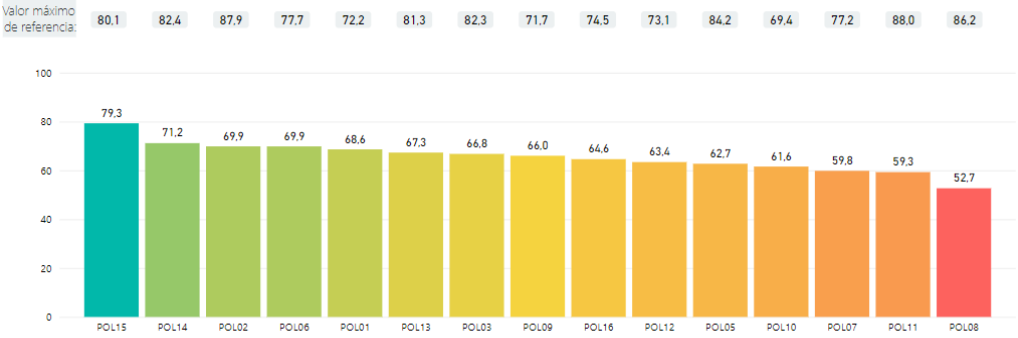


Dimensión	Puntaje consultado	Valor máximo de referencia
D1: Talento Humano	69,6	98,0
D2: Direccionamiento Estratégico y Planeación	66,8	98,0
D3: Gestión con Valores para Resultados	64,5	98,0
D4: Evaluación de Resultados	67,3	98,0
D5: Información y Comunicación	67,2	98,0
D6: Gestión del Conocimiento y la Innovación	79,3	98,0
D7: Control Interno	64,6	98,0

Nota: Para el filtro o consulta de una sola entidad, el máximo corresponden al puntaje máximo obtenido por entidades del grupo par al que pertenece la entidad objeto de consulta. Para los demás filtros, estos valores corresponden al puntaje máximo del total de entidades del orden territorial.

III. Índices de las políticas de gestión y desempeño

Consulte aquí recomendaciones de mejora por entidad



Nota: Los colores en este gráfico representan un ranking de las políticas según los puntajes obtenidos. No necesariamente determinan un alto o bajo desempeño.

- POL01: Gestión Estratégica del Talento Humano
- POL02: Integridad
- POL03: Planeación Institucional
- POL05: Fortalecimiento Organizacional y Simplificación de Procesos
- POL06: Gobierno Digital
- POL07: Seguridad Digital
- POL08: Defensa Jurídica
- POL09: Transparencia, Acceso a la Información y Lucha contra la Corrupción
- POL10: Servicio al ciudadano
- POL11: Racionalización de Trámites
- POL12: Participación Ciudadana en la Gestión Pública
- POL13: Seguimiento y Evaluación del Desempeño Institucional
- POL14: Gestión Documental
- POL15: Gestión del Conocimiento
- POL16: Control Interno

IV. Índices detallados por política

Índices detallados por políticas de gestión y desempeño institucional	Puntaje consultado	Valor máximo de referencia
C1: CONTROL INTERNO: Ambiente propicio para el ejercicio del control	64,2	98,0
C2: CONTROL INTERNO: Evaluación estratégica del riesgo	61,0	98,0
C3: CONTROL INTERNO: Actividades de control efectivas	64,9	98,0
C4: CONTROL INTERNO: Información y comunicación relevante y oportuna para el control	66,9	98,0
C5: CONTROL INTERNO: Actividades de monitoreo sistemáticas y orientadas a la mejora	66,2	98,0
I01: Calidad de la planeación estratégica del Talento Humano	69,6	98,0
I02: Eficiencia y eficacia de la selección meritocrática del talento humano	59,2	90,1
I03: Desarrollo y bienestar del talento humano en la entidad	62,5	98,0
I04: Desvinculación asistida y retención del conocimiento generado por el talento humano	86,2	94,4
I05: Cambio cultural basado en la implementación del código de integridad del servicio público	67,1	86,1
I06: Gestión adecuada de conflictos de interés y declaración oportuna de bienes y rentas	70,1	98,0
I07: Coherencia entre la gestión de riesgos con el control y sanción	66,5	95,9
I08: Planeación basada en evidencias	67,0	85,4