

# mipg Resultados desempeño institucional Territorio, vigencia 2020

Señor usuario, tenga en cuenta que: 1. La información que visualiza antes de cualquier búsqueda corresponde a los resultados generales de la Rama Ejecutiva -orden territorial. 2. Adicionalmente, podrá efectuar consultas a través de cinco filtros: entidad, departamento, municipio, municipios PDET, y naturaleza jurídica. [Para generar una nueva consulta asegúrese de borrar la anterior.](#)

El reporte se visualizará en 4 secciones: I. Resultados generales del desempeño institucional del filtro seleccionado; II. Resultados de las siete dimensiones de MIPG; III. Resultados de las dieciséis políticas de gestión y desempeño; IV. Resultados de los índices detallados de cada política; y V. Nuevas políticas de MIPG.

Cada índice visualizado en esta sección tiene un puntaje máximo y mínimo propio determinado por la cantidad de las preguntas utilizadas para su cálculo, lo cual a su vez depende de la complejidad y magnitud de las políticas de gestión y

ENTIDAD  
Instituto Departamental De Transito Del Quindío

MUNICIPIO  
Todas

DEPARTAMENTO  
Todas

MUNICIPIOS PDET  
Todas

NATURALEZA JURÍDICA  
Todas

Índice de desempeño institucional  
entidades territoriales

**58,3**

Universo aplicación MIPG entidades  
territoriales

**3378**

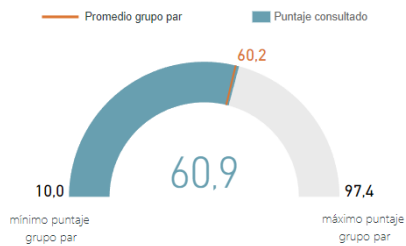
Número de entidades según filtro

**1 de 1**

[Lista de entidades que no diligenciaron](#)

## I. Resultados generales

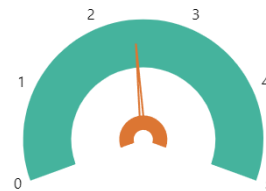
### Índice de desempeño institucional



**Nota 1:** El promedio de grupo par corresponde al promedio de puntajes de las entidades que hacen parte de dicho grupo (más información ver archivo *Descripción Grupos Pares*). Este valor solo se visualiza cuando se filtra o consulta una sola entidad.

**Nota 2:** Para el filtro o consulta de una sola entidad, el mínimo y máximo corresponden a

### Ranking (cuartil)



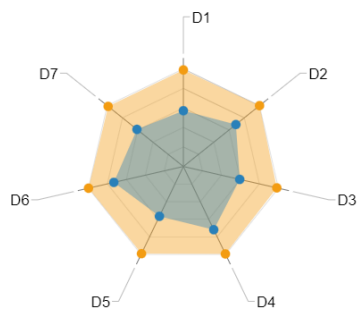
entidad. No aplica para otros filtros.

**Nota 2:** Las entidades con puntajes más altos están ubicadas en el cuartil 5; las entidades con menores puntajes están ubicadas en el cuartil 1.

**Nota 3:** Los cuantiles son los cuatro valores (cuantiles 0.2, 0.4, 0.6 y 0.8) que permiten dividir una distribución en cinco partes del mismo (o aproximadamente el mismo) tamaño. Así, cada cuartil representa el 20% del total de individuos de una población.

## II. Índices de las dimensiones de gestión y desempeño

● Valor máximo de referencia ● Puntaje consultado



Dimensión	Puntaje consultado	Valor máximo de referencia
D1: Talento Humano	56,5	97,7
D2: Direccionamiento y Planeación	68,1	98,8
D3: Gestión para Resultados	58,6	97,2
D4: Evaluación de Resultados	71,0	98,2
D5: Información y Comunicación	56,0	97,9
D6: Gestión del conocimiento	72,4	98,7
D7: Control Interno	60,2	97,6

**Nota:** Para el filtro o consulta de una sola entidad, el máximo corresponden al puntaje máximo obtenido por entidades del grupo par al que pertenece la entidad objeto de consulta. Para los demás filtros, estos valores corresponden al puntaje máximo del total de entidades del orden territorial.



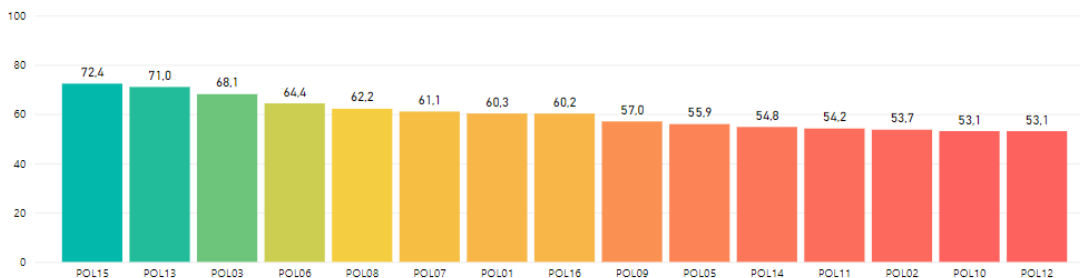
### III. Índices de las políticas de gestión y desempeño



Consulte aquí recomendaciones de mejora por entidad

Valor máximo de referencia:

98.7 98.2 98.9 97.4 99.0 97.2 97.7 97.6 97.9 99.0 98.5 98.4 98.4 97.3 97.3



Nota: Los colores en este gráfico representan un ranking de las políticas según los puntajes obtenidos. No necesariamente determinan un alto o bajo desempeño.

POL01: Gestión Estratégica del Talento Humano  
 POL02: Integridad  
 POL03: Planeación Institucional

POL05: Fortalecimiento Organizacional y Simplificación de Procesos  
 POL06: Gobierno Digital  
 POL07: Seguridad Digital  
 POL08: Defensa Jurídica

POL09: Transparencia, Acceso a la Información y Lucha contra la Corrupción  
 POL10: Servicio al ciudadano  
 POL11: Racionalización de Trámites  
 POL12: Participación Ciudadana en la Gestión Pública

POL13: Seguimiento y Evaluación del Desempeño Institucional  
 POL14: Gestión Documental  
 POL15: Gestión del conocimiento  
 POL16: Control Interno



### IV. Índices detallados por política

Índices detallados por política de gestión y desempeño institucional	Puntaje consultado	Valor máximo de referencia
CONTROL INTERNO: Actividades de control efectivas	58,3	97,4
CONTROL INTERNO: Actividades de monitoreo sistemáticas y orientadas a la mejora	67,1	98,9
CONTROL INTERNO: Ambiente propicio para el ejercicio del control	61,5	97,7
CONTROL INTERNO: Evaluación estratégica del riesgo	64,9	99,0
CONTROL INTERNO: Evaluación independiente al sistema de control interno	50,8	99,0
CONTROL INTERNO: Información y comunicación relevante y oportuna para el control	55,5	97,9
CONTROL INTERNO: Línea Estratégica	65,5	97,5
CONTROL INTERNO: Primera Línea de Defensa	57,8	97,4
CONTROL INTERNO: Segunda Línea de Defensa	62,1	98,0
CONTROL INTERNO: Tercera Línea de Defensa	59,7	90,5
DEFENSA JURÍDICA: Capacidad institucional para ejercer la defensa jurídica	60,4	92,1
DEFENSA JURÍDICA: Gestión de los procesos judiciales	60,3	85,4
DEFENSA JURÍDICA: Información estratégica para la toma de decisiones	52,0	86,9